

# GROAG RESIDENCE

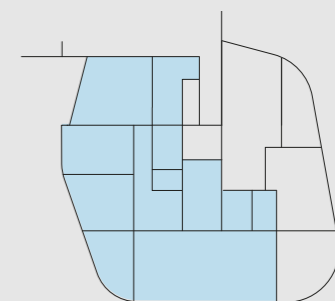
Hřebenky – Praha

## Jacqueline 1

4+kk / 179,0 m<sup>2</sup>

Umístění v budově

Podlaží



4

3

2

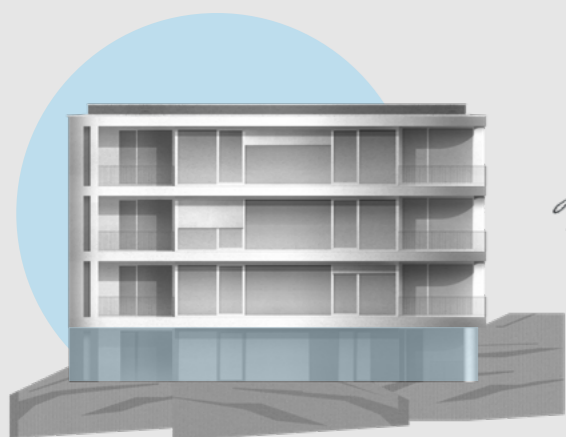
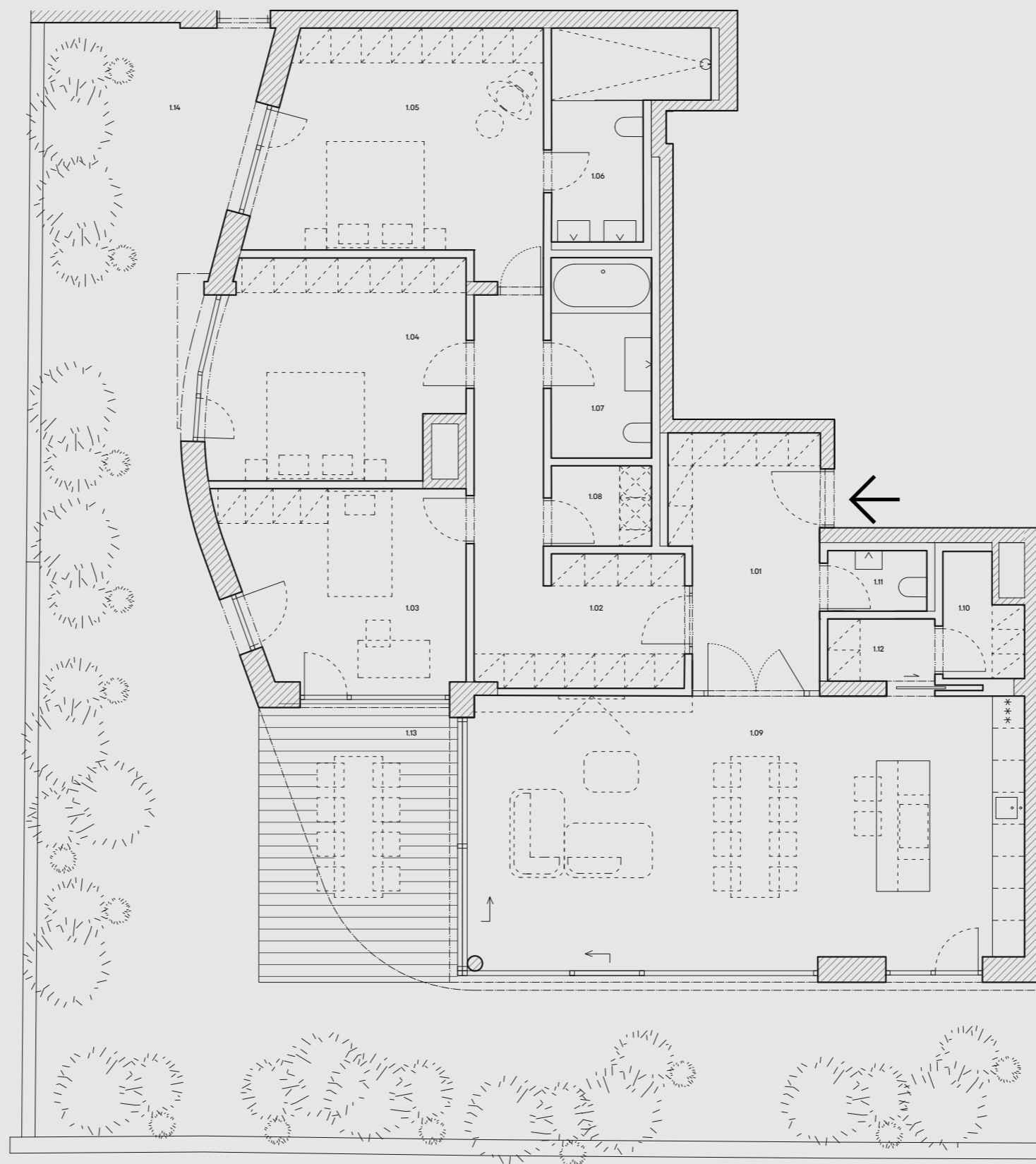
1

-1

výhledy na pražské panorama

### Přehled ploch

1.01	chodba	12,7 m <sup>2</sup>
1.02	chodba	16,1 m <sup>2</sup>
1.03	pokoj	15,8 m <sup>2</sup>
1.04	pokoj	18,8 m <sup>2</sup>
1.05	ložnice	22,3 m <sup>2</sup>
1.06	koupelna	8,6 m <sup>2</sup>
1.07	koupelna	7,0 m <sup>2</sup>
1.08	technická místnost	2,8 m <sup>2</sup>
1.09	obývací pokoj + kk	53,2 m <sup>2</sup>
1.10	spíž	3,0 m <sup>2</sup>
1.11	wc	2,1 m <sup>2</sup>
1.12	chodba	2,4 m <sup>2</sup>
Užitná plocha		164,8 m <sup>2</sup>
Svislé konstrukce		14,2 m <sup>2</sup>
Podlahová plocha		179,0 m <sup>2</sup>
1.13	terasa	19,1 m <sup>2</sup>
Včetně teras		198,1 m <sup>2</sup>
1.14	zahradka	116,0 m <sup>2</sup>
Celkem		314,1 m <sup>2</sup>



*Jacqueline  
by L&Z Atelier  
2025*

0 1 2 5m



Veškeré informace a údaje včetně grafických vyobrazení jsou pouze orientační a mají ilustrativní charakter, nejsou závazné a nejsou nabídkou ani návrhem na uzavření smlouvy. Za závazný podklad realizace je považována výhradně smluvní dokumentace. Developer si vyhrazuje právo na změny. Podlahová plocha je uvedena dle vládního nařízení 366/2013 Sb. [disclaimer ver. 01/2026]