

# GROAG RESIDENCE

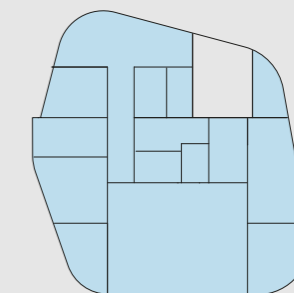
Hřebenky – Praha

## Jacqueline 4

5+kk / 271,9 m<sup>2</sup>

Umístění v budově

Podlaží



4

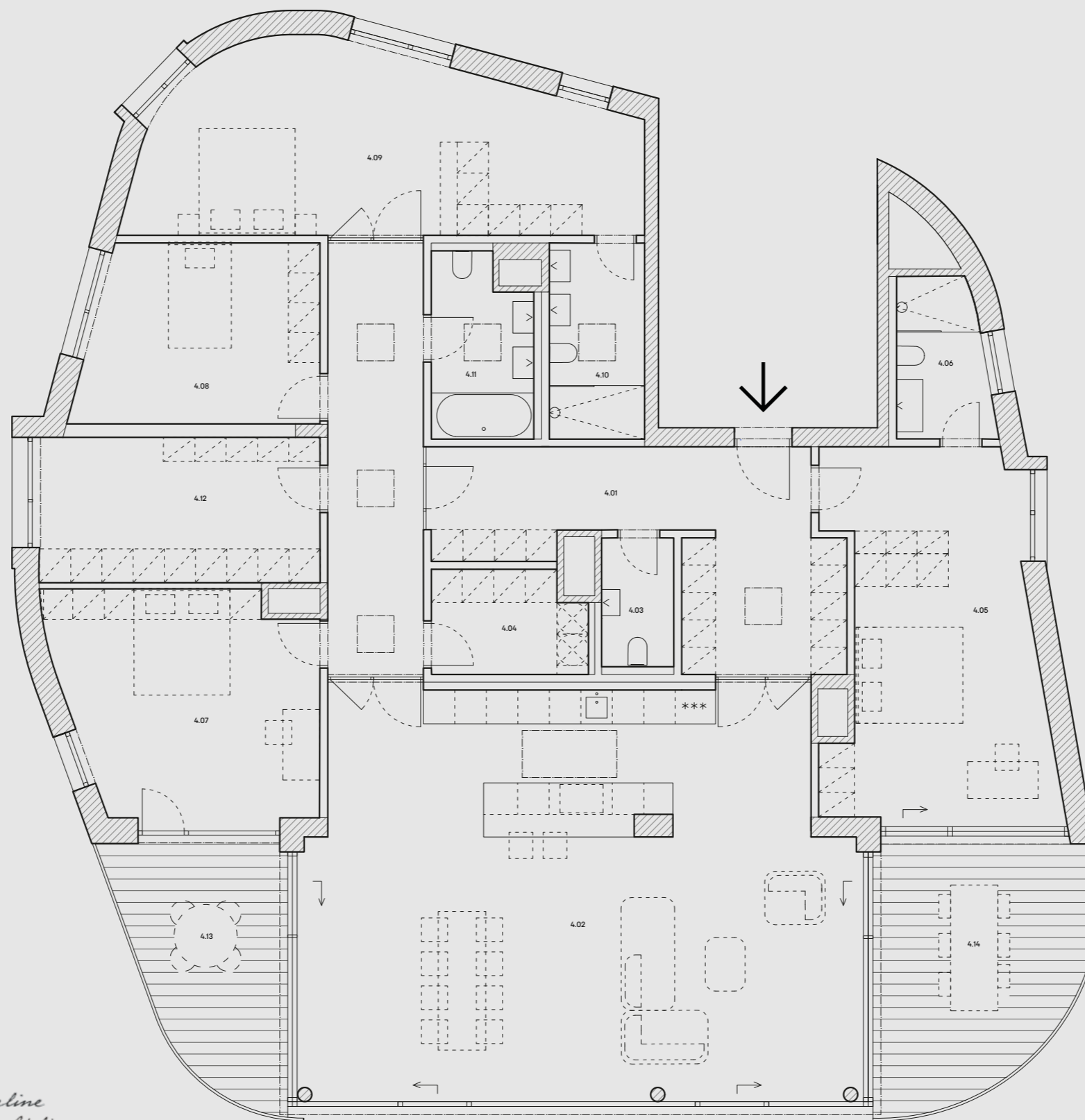
3

2

1

-1

výhledy na pražské panorama



### Přehled ploch

4.01	vstupní hala	36,7 m <sup>2</sup>
4.02	obývací pokoj + kk	80,2 m <sup>2</sup>
4.03	wc	3,5 m <sup>2</sup>
4.04	technická místnost	5,6 m <sup>2</sup>
4.05	ložnice	26,5 m <sup>2</sup>
4.06	koupelna	5,2 m <sup>2</sup>
4.07	pokoj	20,2 m <sup>2</sup>
4.08	pokoj	15,1 m <sup>2</sup>
4.09	pokoj	31,2 m <sup>2</sup>
4.10	koupelna	6,8 m <sup>2</sup>
4.11	koupelna	6,4 m <sup>2</sup>
4.12	šatna	14,8 m <sup>2</sup>
Užitná plocha		252,2 m <sup>2</sup>
Svislé konstrukce		19,7 m <sup>2</sup>
Podlahová plocha		271,9 m <sup>2</sup>
4.13	terasa	13,8 m <sup>2</sup>
4.14	terasa	19,5 m <sup>2</sup>
Celkem		305,2 m <sup>2</sup>



*Jacqueline  
by L&Z Atelier  
2025*

0 1 2 5m



Veškeré informace a údaje včetně grafických vyobrazení jsou pouze orientační a mají ilustrativní charakter, nejsou závazné a nejsou nabídkou ani návrhem na uzavření smlouvy. Za závazný podklad realizace je považována výhradně smluvní dokumentace. Developer si vyhrazuje právo na změny. Podlahová plocha je uvedena dle vládního nařízení 366/2013 Sb. [disclaimer ver. 01/2026]