

GROAG RESIDENCE

Hřebenky – Praha

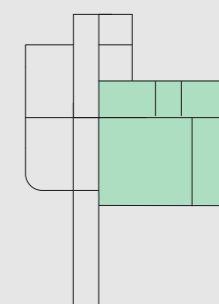
Jacques 1

2+kk / 96,2 m²

Umístění v budově

Podlaží

ulice Na Hřebenkách



5

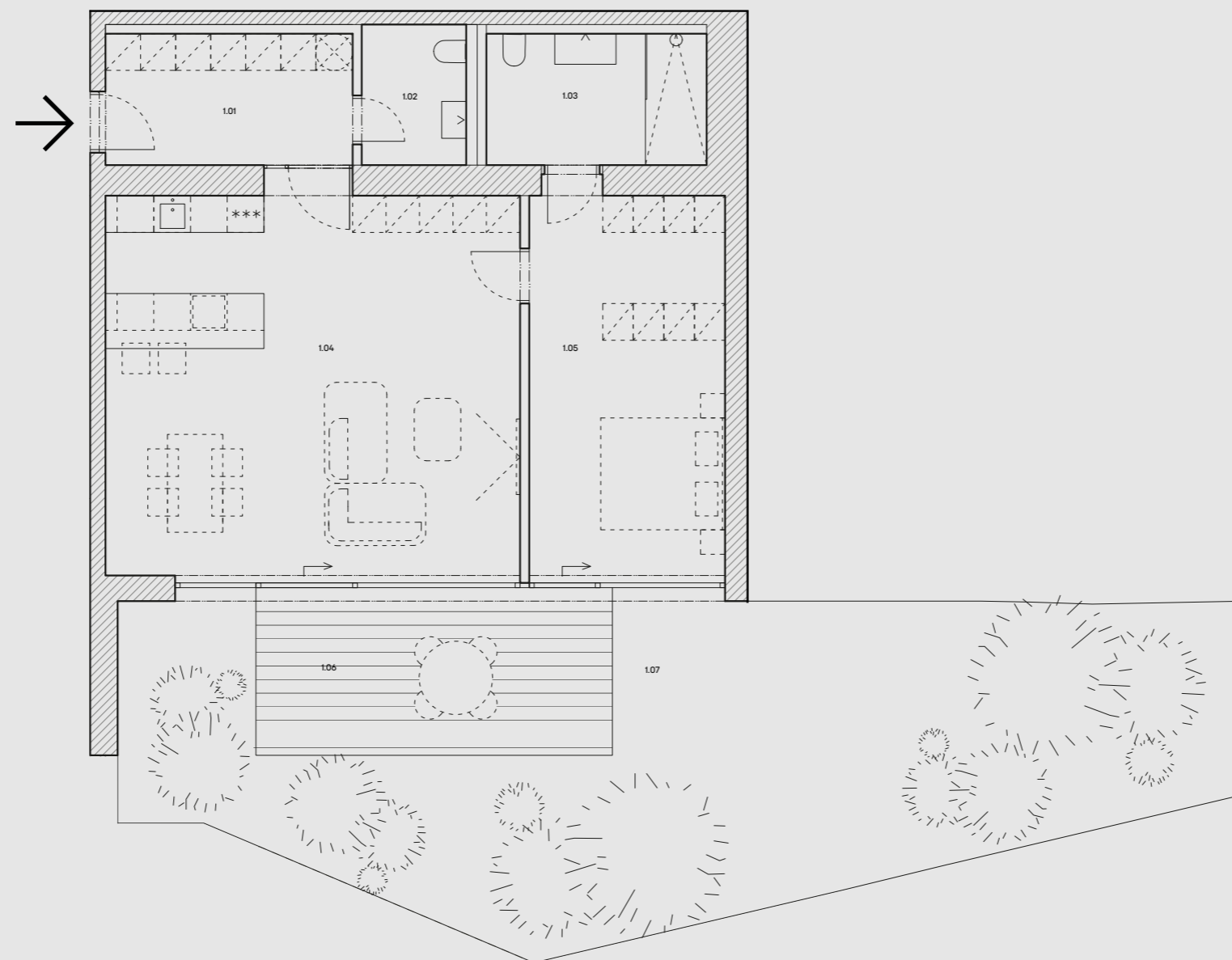
4

3

2

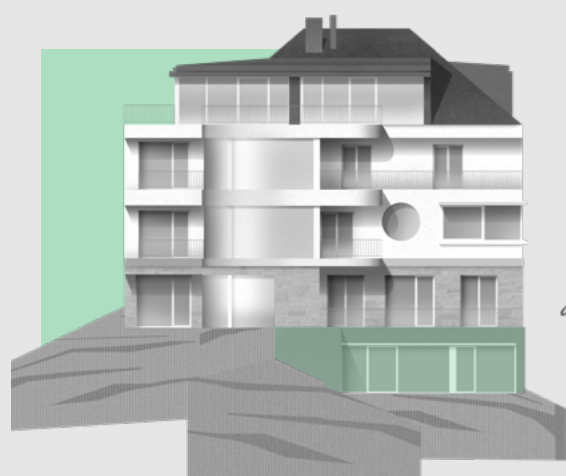
1

výhledy na pražské panorama



Přehled ploch

1.01	chodba	12,4 m ²
1.02	wc	3,7 m ²
1.03	koupelna	7,8 m ²
1.04	obývací pokoj + kk	42,6 m ²
1.05	ložnice	22,3 m ²
Užitná plocha		88,8 m ²
Svislé konstrukce		7,4 m ²
Podlahová plocha		96,2 m ²
1.06	terasa	14,7 m ²
Včetně teras		110,9 m ²
1.07	zahrada	69,0 m ²
Celkem		179,9 m ²



*Jacques
by Jacques Groag
1938*

0 1 2 5m



Veškeré informace a údaje včetně grafických vyobrazení jsou pouze orientační a mají ilustrativní charakter, nejsou závazné a nejsou nabídkou ani návrhem na uzavření smlouvy. Za závazný podklad realizace je považována výhradně smluvní dokumentace. Developer si vyhrazuje právo na změny. Podlahová plocha je uvedena dle vládního nařízení 366/2013 Sb. [disclaimer ver. 01/2026]