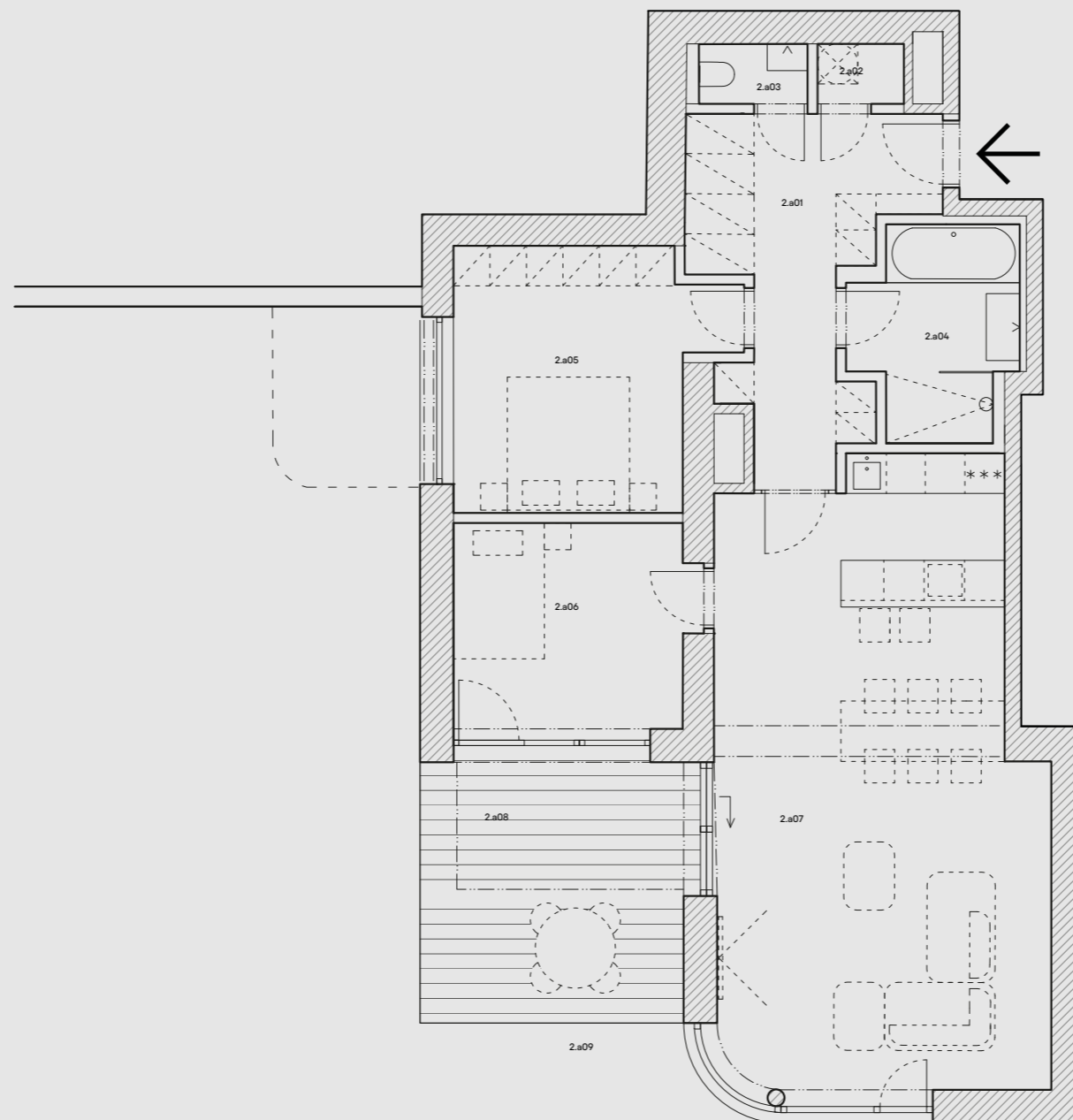


GROAG RESIDENCE

Hřebenky – Praha

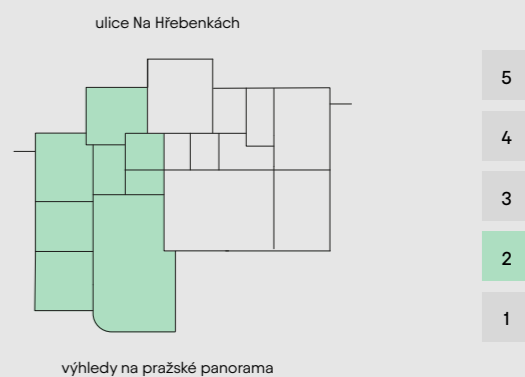
Jacques 2A

3+kk / 100,1 m²



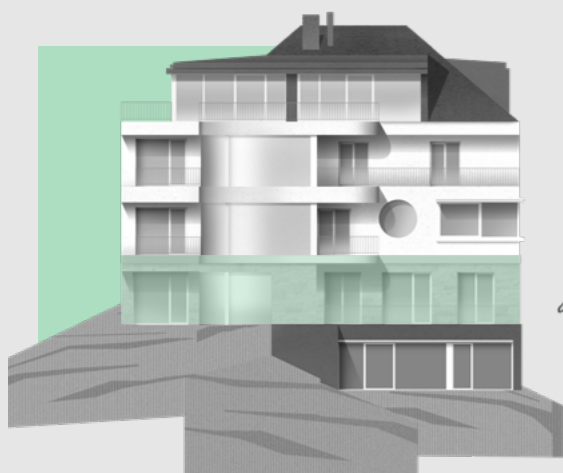
Umístění v budově

Podlaží



Přehled ploch

2.a01	chodba	13,2 m ²
2.a02	technická místnost	1,0 m ²
2.a03	wc	1,5 m ²
2.a04	koupelna	7,1 m ²
2.a05	ložnice	14,6 m ²
2.a06	pokoj	11,4 m ²
2.a07	obývací pokoj + kk	44,1 m ²
Užitná plocha		92,6 m ²
Svislé konstrukce		7,5 m ²
Podlahová plocha		100,1 m ²
2.a08	terasa	15,4 m ²
Včetně teras		115,5 m ²
2.a09	zahrada	162,0 m ²
Celkem		277,5 m ²



*Jacques
by Jacques Groag
1938*

groag.cz

0 1 2 5 m



Veškeré informace a údaje včetně grafických vyobrazení jsou pouze orientační a mají ilustrativní charakter, nejsou závazné a nejsou nabídkou ani návrhem na uzavření smlouvy. Za závazný podklad realizace je považována výhradně smluvní dokumentace. Developer si vyhrazuje právo na změny. Podlahová plocha je uvedena dle vládního nařízení 366/2013 Sb. [disclaimer ver. 01/2026]

CONTI