

GROAG RESIDENCE

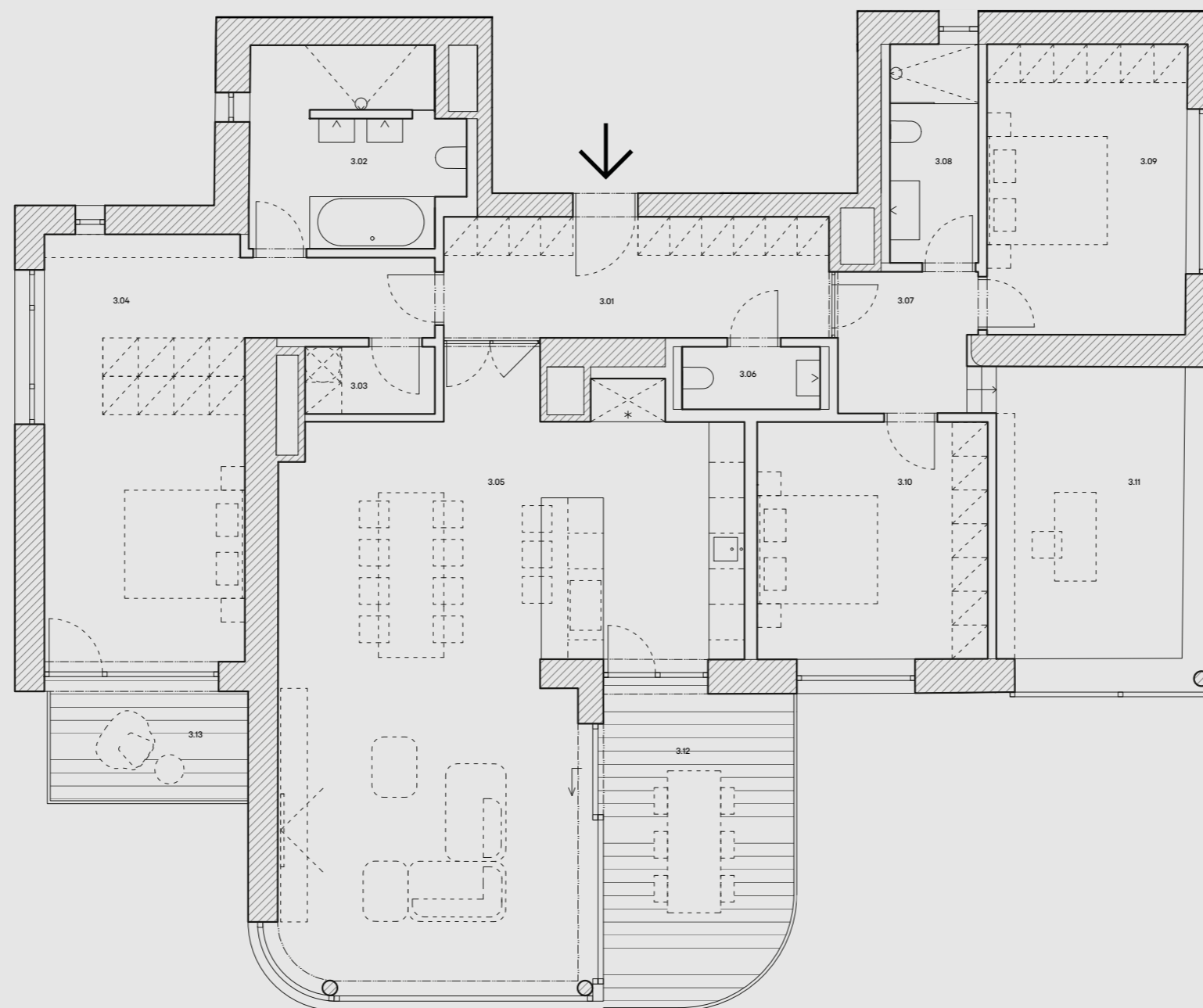
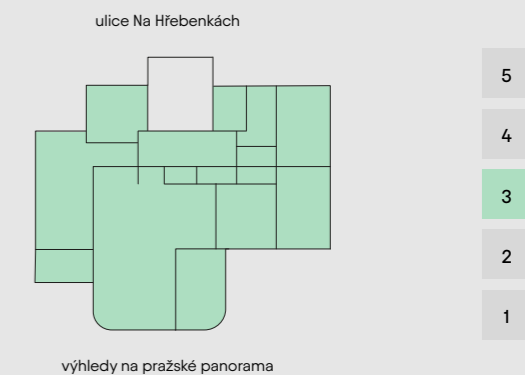
Hřebenky – Praha

Jacques 3

5+kk / 207,6 m²

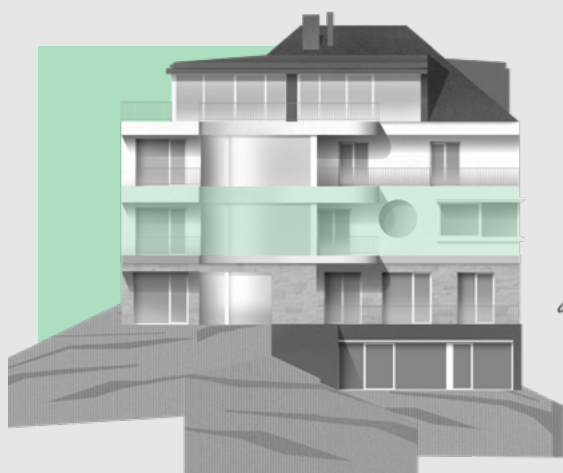
Umístění v budově

Podlaží



Přehled ploch

3.01	chodba	14,2 m ²
3.02	koupelna	11,3 m ²
3.03	technická místnost	2,6 m ²
3.04	ložnice	29,4 m ²
3.05	obývací pokoj + kk	64,3 m ²
3.06	wc	2,5 m ²
3.07	chodba	6,0 m ²
3.08	koupelna	10,5 m ²
3.09	ložnice	17,2 m ²
3.10	ložnice	16,2 m ²
3.11	pracovna	15,5 m ²
Užitná plocha		189,7 m ²
Svislé konstrukce		17,9 m ²
Podlahová plocha		207,6 m ²
3.11	terasa	16,6 m ²
3.12	terasa	6,5 m ²
Celkem		230,7 m ²



*Jacques
by Jacques Groag
1938*

0 1 2 5 m



Veškeré informace a údaje včetně grafických vyobrazení jsou pouze orientační a mají ilustrativní charakter, nejsou závazné a nejsou nabídkou ani návrhem na uzavření smlouvy. Za závazný podklad realizace je považována výhradně smluvní dokumentace. Developer si vyhrazuje právo na změny. Podlahová plocha je uvedena dle vládního nařízení 366/2013 Sb. [disclaimer ver. 01/2026]