

# GROAG RESIDENCE

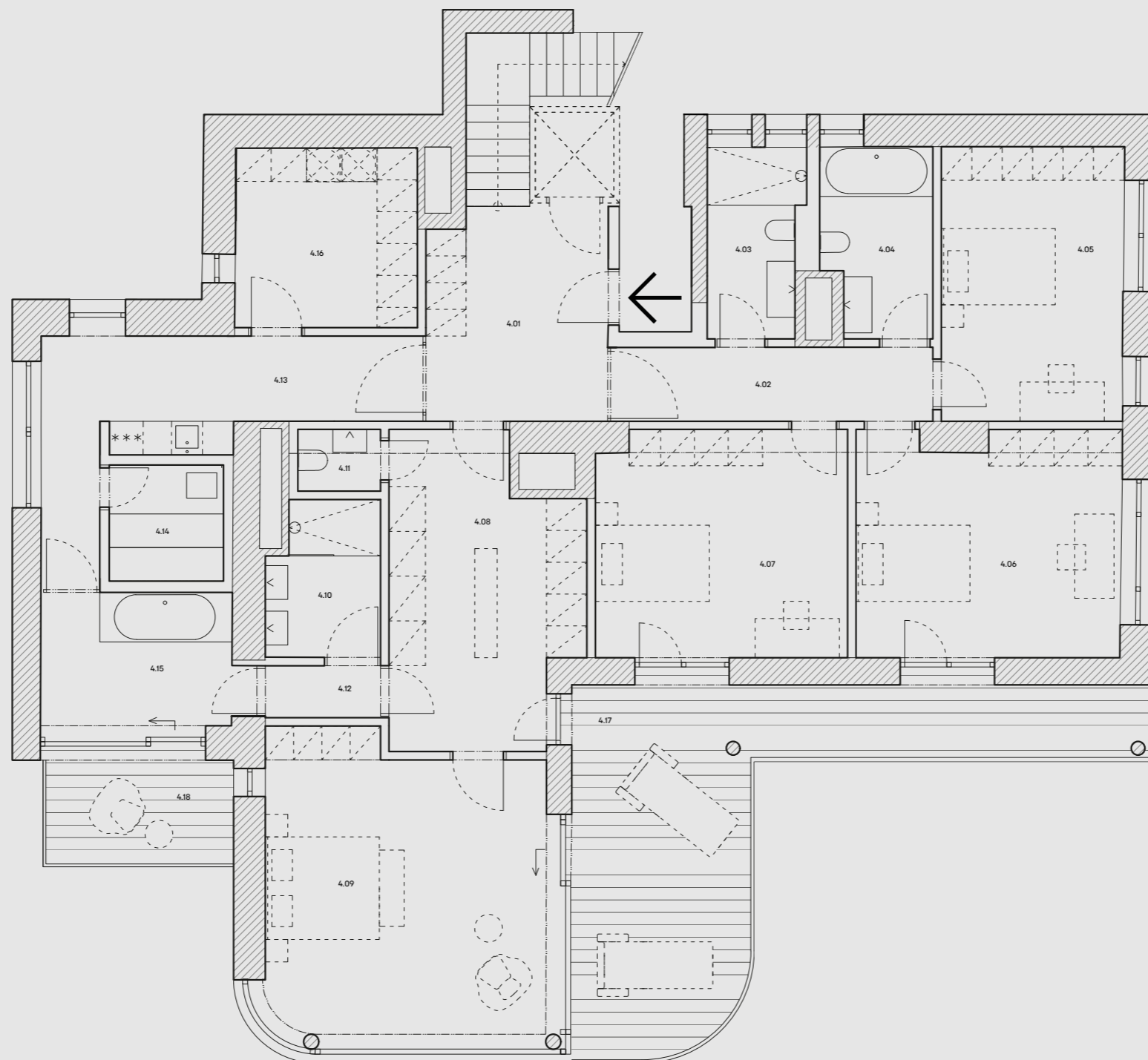
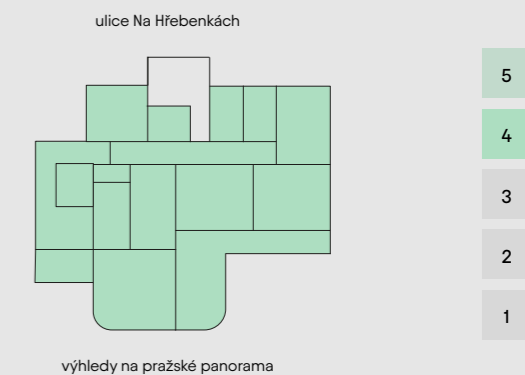
Hřebenky – Praha

## Jacques 4

5+kk / 326,2 m<sup>2</sup>

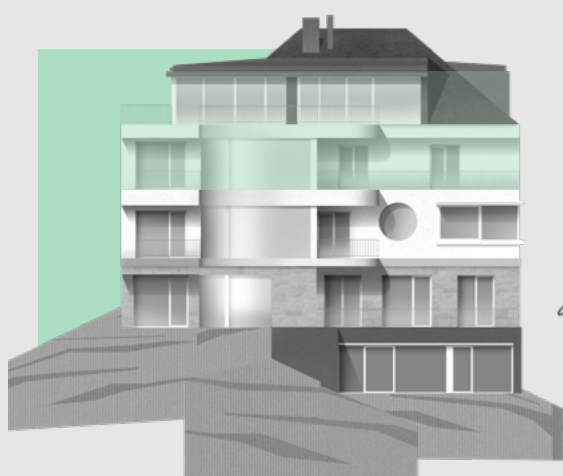
Umístění v budově

Podlaží



### Přehled ploch

4.01	vstupní hala	12,1 m <sup>2</sup>
4.02	chodba	7,5 m <sup>2</sup>
4.03	koupelna	5,4 m <sup>2</sup>
4.04	koupelna	6,4 m <sup>2</sup>
4.05	pokoj	15,8 m <sup>2</sup>
4.06	pokoj	18,7 m <sup>2</sup>
4.07	pokoj	18,0 m <sup>2</sup>
4.08	šatna	17,3 m <sup>2</sup>
4.09	ložnice	28,1 m <sup>2</sup>
4.10	koupelna	5,6 m <sup>2</sup>
4.11	wc	1,6 m <sup>2</sup>
4.12	chodba	1,9 m <sup>2</sup>
4.13	chodba + kuchyňka	14,8 m <sup>2</sup>
4.14	sauna	4,2 m <sup>2</sup>
4.15	odpočívárna	8,0 m <sup>2</sup>
4.16	šatna	10,4 m <sup>2</sup>
4.17	terasa	30,0 m <sup>2</sup>
4.18	terasa	6,2 m <sup>2</sup>



*Jacques  
by Jacques Groag  
1938*



# GROAG RESIDENCE

Hřebenky – Praha

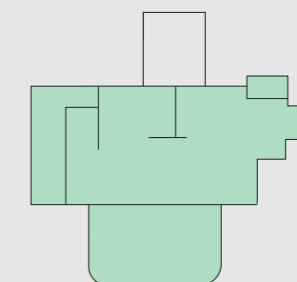
## Jacques 4

5+kk / 326,2 m<sup>2</sup>

Umístění v budově

Podlaží

ulice Na Hřebenkách



5

4

3

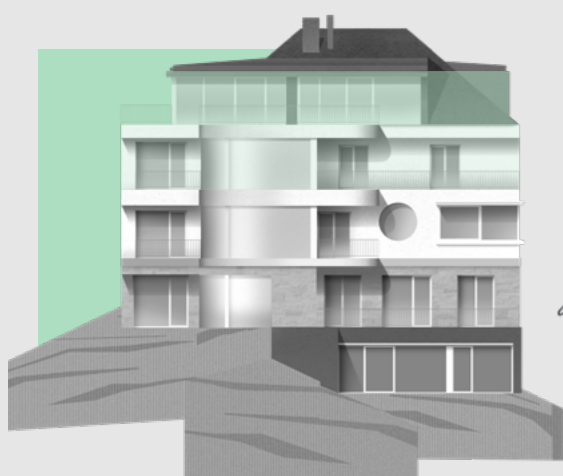
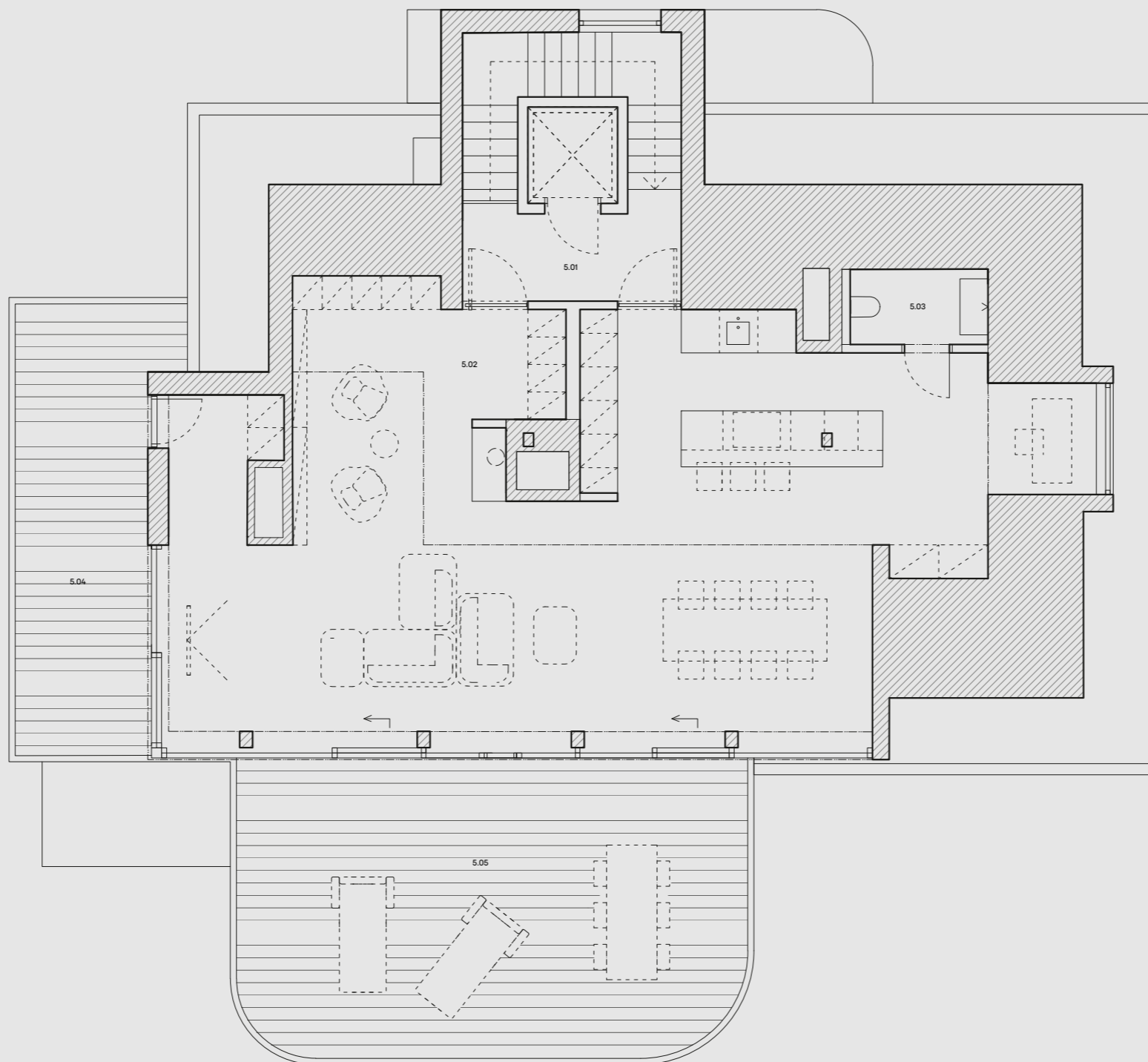
2

1

výhledy na pražské panorama

### Přehled ploch

5.01	schodiště	15,5 m <sup>2</sup>
5.02	obývací pokoj + kk	103,4 m <sup>2</sup>
5.03	wc	3,3 m <sup>2</sup>
5.04	terasa	19,9 m <sup>2</sup>
5.05	terasa	47,4 m <sup>2</sup>
Užitná plocha 4.+5. podlaží		297,0 m <sup>2</sup>
Svislé konstrukce 4.+5. podlaží		29,2 m <sup>2</sup>
Podlahová plocha 4.+5. podlaží		326,2 m <sup>2</sup>
Celkem 4.+5. podlaží včetně teras		429,7 m <sup>2</sup>



*Jacques  
by Jacques Groag  
1938*

groag.cz

0 1 2 5m



Veškeré informace a údaje včetně grafických vyobrazení jsou pouze orientační a mají ilustrativní charakter, nejsou závazné a nejsou nabídkou ani návrhem na uzavření smlouvy. Za závazný podklad realizace je považována výhradně smluvní dokumentace. Developer si vyhrazuje právo na změny. Podlahová plocha je uvedena dle vládního nařízení 366/2013 Sb. [disclaimer ver. 01/2026]

CONTI